

**W I D E**  
**M e t r o l o g y**

# **MANUEL QUALITE**

**WM-DQ-MAQ-E**

*Rédacteur : Mathieu FERRER – Directeur Général*

*Approbateur : Robert DACREMONT – Président*

*Date : 03/06/2020*

**Table des matières**

CHAPITRE 1 – OBJET ET GESTION DU MANUEL QUALITE .....	3
CHAPITRE 2 – REFERENCES NORMATIVES ET PROCEDURES .....	3
CHAPITRE 3 – TERMES ET DEFINITIONS.....	3
CHAPITRE 4 – DOMAINE D’APPLICATION ET EXCLUSIONS .....	3
CHAPITRE 5 - ENGAGEMENT DE LA DIRECTION ET POLITIQUE QUALITE .....	4
CHAPITRE 6 - PRESENTATION DE WIDE METROLOGY .....	5
Description.....	5
Organigramme simplifié .....	5
CHAPITRE 7 - PROCESSUS .....	6
Cartographie des processus .....	6
Liste des procédures:.....	7

## **CHAPITRE 1 – OBJET ET GESTION DU MANUEL QUALITE**

La Manuel Qualité (MQ) est destiné à présenter le système qualité mis en place par WIDE METROLOGY.

Il est consultable par l'ensemble du personnel sur le serveur informatique.

Le Manuel Qualité est mis à jour à chaque modification ou évolution du système qualité mis en place.

Les différentes versions sont validées par la direction et produisent une incrémentation de l'indice.

Une liste récapitulative des modifications et des indices se trouve à la fin de ce Manuel.

A chaque version du Manuel Qualité, l'ensemble du personnel concerné est prévenu et la nouvelle version est mise à disposition.

## **CHAPITRE 2 – REFERENCES NORMATIVES ET PROCEDURES**

- ISO 9001 et EN 9100 indices en vigueur
- Spécifications client

## **CHAPITRE 3 – TERMES ET DEFINITIONS**

Sauf précision explicite, les termes employés dans le système de management de la qualité sont ceux définis dans la norme EN9100.

## **CHAPITRE 4 – DOMAINE D'APPLICATION ET EXCLUSIONS**

Le Système de Management de la Qualité s'applique à l'ensemble des activités et processus de la société Wide-Metrology.

Les Exigences non applicables de la norme EN 9100 utilisé par W-M sont les suivantes

- ➔ 8.1.4 Prévention des pièces contrefaites
- ➔ 8.3 Conception et développement
- ➔ 8.5.1.2 Validation et maîtrise des procédés spéciaux
- ➔ 8.5.1.3 Vérification des procédés de production

**8.1.4** : Wide Metrology n'est pas concerné par la clause relative à la prévention des pièces contrefaites

- Aucun produit physique n'est réalisé sur le site de l'entreprise
- Aucun achat ni sous-traitance de spécialité ou de capacité n'est réalisé par Wide Metrology

**8.3** : Aucune activité de conception n'est réalisée sur le site de l'entreprise car celle-ci est gérée par les clients.

**8.5.1.2** : Aucun produit physique n'est réalisé sur le site de l'entreprise.

**8.5.1.3** : Aucun produit physique n'est réalisé sur le site de l'entreprise.

Le contexte de la société Wide-Metrology est défini dans l'imprimé WM-DQ-DOQ-0058 « Enjeux et parties intéressées ».

## **CHAPITRE 5 - ENGAGEMENT DE LA DIRECTION ET POLITIQUE QUALITE**

L'infrastructure remplit ses missions dans le respect des textes fondateurs en accord avec les exigences professionnelles.

La satisfaction de nos clients étant à la base de notre activité, la société WIDE METROLOGY a été naturellement créée autour de l'ISO 9001 et de l'EN 9100.

Je nomme Mr. FERRER, pour me représenter auprès des interlocuteurs externes. Je lui confère toute autorité pour :

- me rendre compte du fonctionnement du système, des processus qui le composent, et de tout besoin d'amélioration,
- encourager la sensibilisation aux exigences du client à tous les niveaux de la société WIDE METROLOGY.

Il a l'indépendance organisationnelle et le libre accès à la Direction pour résoudre tout problème lié à la qualité.

L'engagement et l'écoute que nous avons auprès de nos clients s'appuie sur **trois points essentiels** de notre politique qualité :

- La **satisfaction client** grâce au savoir-faire et aux compétences de notre personnel et à la précision de nos moyens de mesure.
- Le **respect des délais de prestation** grâce à une gestion rigoureuse des plannings de production ainsi que des moyens aussi bien matériels que humains.
- Une **vérification régulière et suivie** de nos moyens de mesure grâce à des étalons et des enregistrements de l'environnement de mesure.

Notre démarche qualité comporte également **deux** autres points directement liés à notre entreprise :

- La **satisfaction de notre personnel** par une responsabilisation, une écoute et un soutien constant de la part de l'ensemble de nos équipes qui se traduit par la mise à disposition de toutes les ressources nécessaires à la bonne réalisation de leur travail.
- La **réussite de notre entreprise** par une présence croissante auprès de grands donneurs d'ordre et des partenariats avec nos clients.

Aussi nous nous engageons :

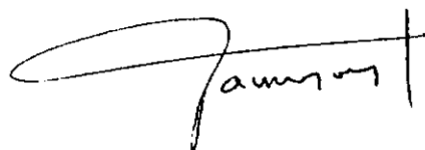
- A étendre cette culture qualité à l'ensemble de nos prestations
- A veiller à une recherche permanente de l'efficacité objective de l'ensemble de nos processus
- A capitaliser nos expériences pour viser cette amélioration dans notre fonctionnement et notre métier.
- A veiller à une amélioration permanente de l'efficacité du système de management de la qualité grâce notamment à une revue de direction annuelle.
- A satisfaire aux exigences légales et réglementaires induite à la gestion d'une entreprise
- A satisfaire aux exigences des normes ISO 9001 et EN 9100.

Ces objectifs sont décrits en conclusion de la revue de Direction ; ils sont ensuite détaillés et mesurés dans le tableau de bord de la société WIDE METROLOGY.

Je vérifie le respect des exigences de ce programme et défini des objectifs chiffrés lors des revues de direction annuelles afin d'assurer que le Système de Management Qualité demeure constamment approprié et efficace.

Notre équipe de direction est déterminée à sensibiliser l'ensemble du personnel sur les procédures qualités mises en œuvre pour le respect des exigences de nos clients engagements qui sont désormais les nôtres et pour qu'ensemble nous puissions faire de WIDE METROLOGY, un acteur fort de la métrologie dimensionnelle.

Robert DACREMONT  
Président



## **CHAPITRE 6 - PRESENTATION DE WIDE METROLOGY**

### Description

**Raison sociale** : WIDE METROLOGY

**Statut juridique** : SAS

**Capital social** : 10 000€

**Objet social** : Réalisation de mesures dimensionnelles en laboratoire et sur site client, d'expertises complexes, de digitalisation et de reconstruction numérique de grande précision et de conseils.

**Président** : Robert DACREMONT

**Code N.A.F.** : 7112B

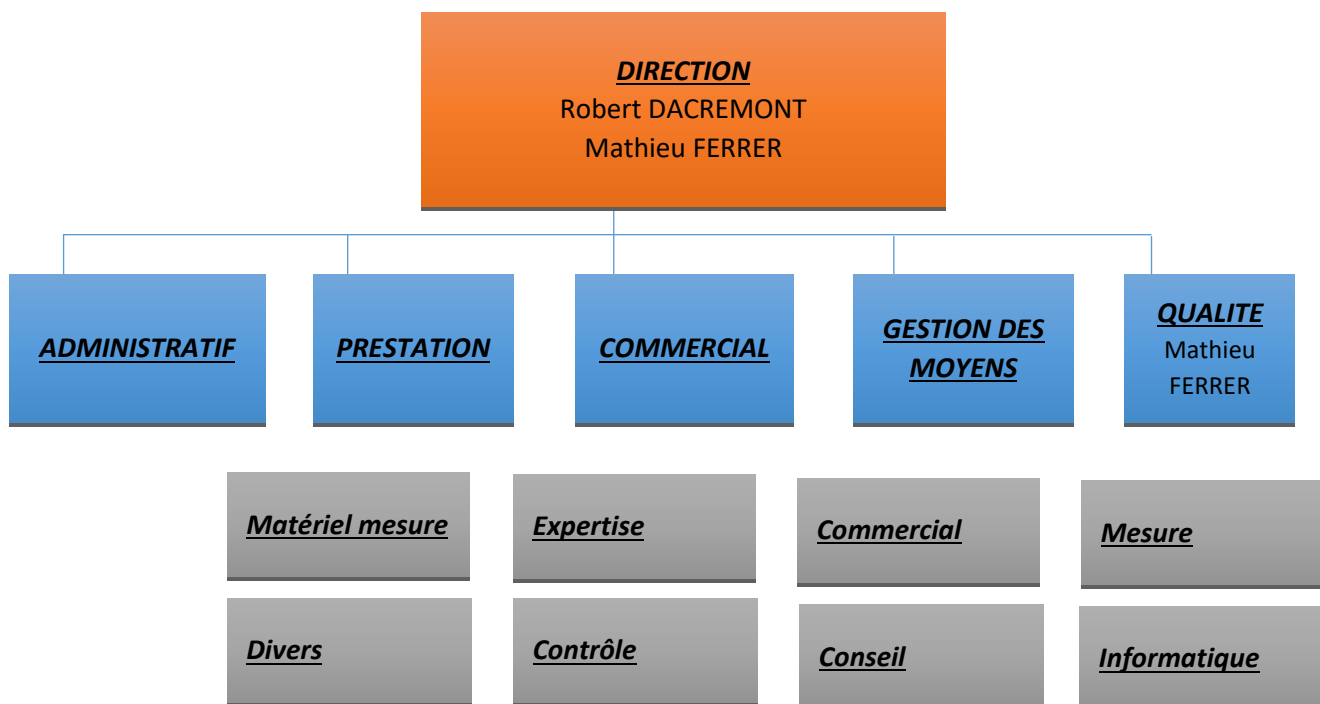
**RCS** : 800 417 586 00016

**Siège d'exploitation** : ZI Pyrène Aéroport - Téléport 5  
65290 JUILLAN

**Téléphone** : 0033 (0)5 62 94 31 60

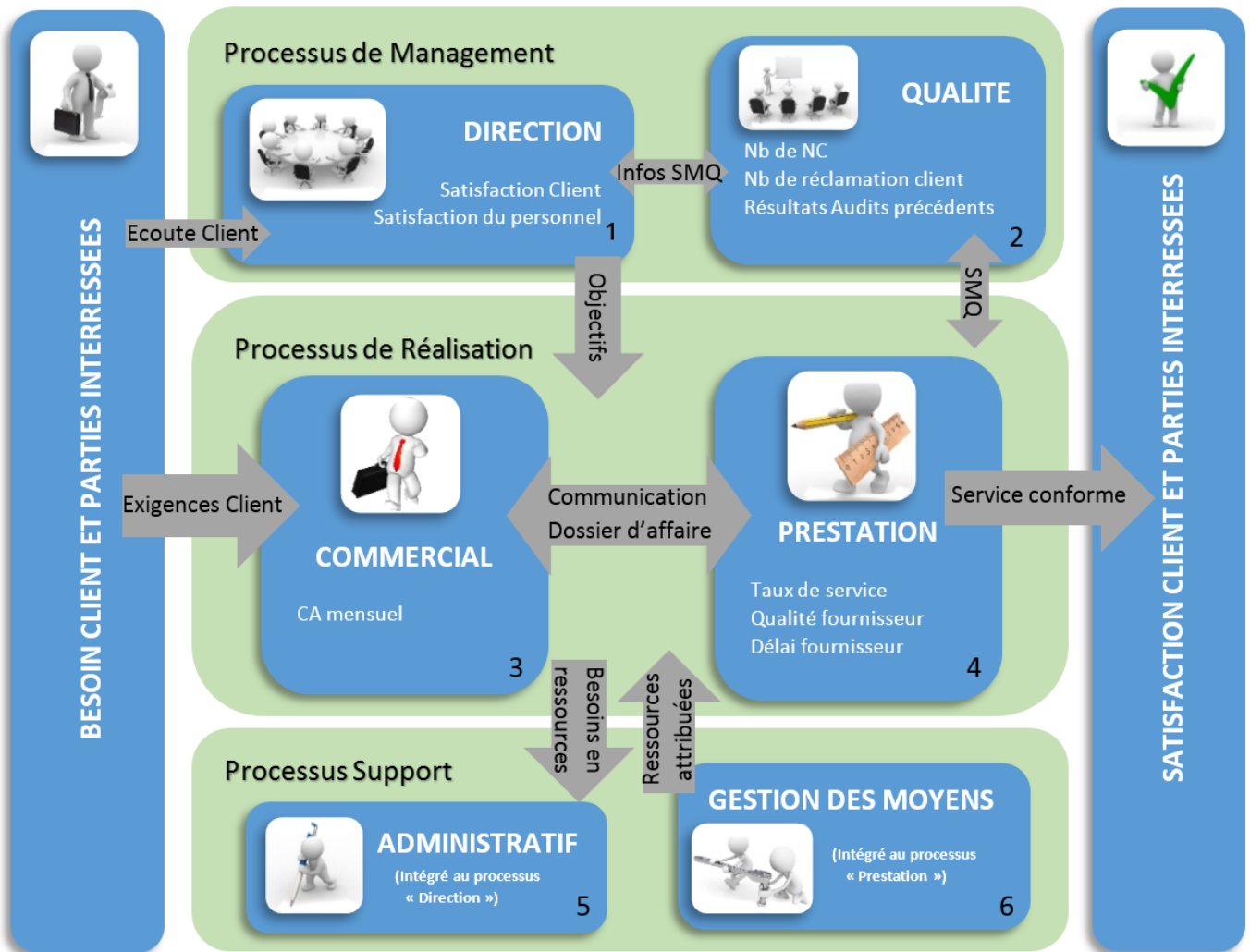
**Télécopie**: 0033 (0)9 89 48 57 57

### Organiqramme simplifié



## CHAPITRE 7 - PROCESSUS

### Cartographie des processus



Aucun processus ayant une incidence sur la conformité du produit n'est externalisé. L'intégralité des processus étant traitée en interne, Wide Metrology en assure la maîtrise complète.

#### Liste des interactions entre processus :

- Besoin client → 1 (Direction) : Ecoute client
- Besoin client → 3 (Commercial) : Exigence Client
- 1 (Direction) → 2 (Qualité) : Infos SMQ
- 1 (Direction) → Réalisation : Objectifs
- Réalisation → Support : Besoin en ressources
- Support → Réalisation : Ressources attribuées
- 3 (Commercial) → 4 (Prestation) : Communication, Dossier d'affaire
- 4 (Prestation) → Satisfaction client : Service Conforme
- 2 (Qualité) → Réalisation : Fonctionnement SMQ
- Satisfaction client → 2 (Qualité) : Satisfaction Client

La maîtrise des processus ainsi que leur description est décrite dans chaque fiche du processus associé.

Liste des procédures:

DOCUMENT	REFERENCE
<b>PROCESSUS DIRECTION</b>	<b>WM-DQ-PRS-0039</b>
Gestion des Transferts d'activité	WM-DQ-PRO-0056
Gestion des ressources humaines	WM-DQ-PRO-0013
<b>PROCESSUS QUALITE</b>	<b>WM-DQ-PRS-0047</b>
Audit Interne	WM-DQ-PRO-0019
Gestion des informations documentées	WM-DQ-PRO-0040
Maitrise du produit non-conforme	WM-DQ-PRO-0043
Maitrise des actions correctives/préventives	WM-DQ-PRO-0044
Gestion des risques et opportunités	WM-DQ-PRO-0051
<b>PROCESSUS COMMERCIAL</b>	<b>WM-DQ-PRS-0045</b>
<b>PROCESSUS PRESTATION</b>	<b>WM-DQ-PRS-0042</b>
Maintenance et vérification des moyens	WM-DQ-PRO-0032
Gestion de la configuration	WM-DQ-PRO-0054
Sélection et validation des fournisseurs	WM-DQ-PRO-0055

**LISTE RECAPITULATIVE DES MODIFICATIONS**

Nature des modifications	Chapitre	Approbateur	Date	Indice
Création du Manuel Qualité	Tous	Mathieu FERRER	03/03/14	A
Modifications pour accordance EN9100	Tous	Mathieu FERRER	24/02/16	B
Modification Audit EN9100	4, 6, 7, 8	Mathieu FERRER	22/05/17	C
Mise à jour suite évolution EN 9100/2016 et ISO 9001/2015	Tous	Mathieu FERRER	14/05/2018	D
Exclusion du paragraphe traitant de la gestion des contrefaçons	4	Mathieu FERRER	03/06/2020	E